




**BIOETHANOL
FIREPLACES**
FOR BUILT-IN PROJECTS

BIOETHANOL KAMIN
FÜR DEN EINBAU

BIOPEJSE
TIL INDBYGNING



FOCO

 Foco is a series of built-in bioethanol fireplaces, available in many different configurations offering flexible solutions that are easy to install.

Foco is available in a long range of models and sizes. If one of the standard sizes does not fit your project, you have the opportunity to customize your Foco to fit exactly to your fireplace project.

All Foco fireplaces consist of a 4 mm thick powder coated steel. A manual burner is always included as a standard. Therefore, Foco fireplaces with a manual burner does not need to be connected to electricity making the installation easy and straight forward.

However, the manual bioethanol burner can be upgraded to an automatic burner, which offers more functions, but requires an electricity connection. See page 18 for more information on the burners.

You can choose to build Foco into many different materials. If you choose to incorporate it into a wall made of combustible materials, it is recommended to line with a layer of heat-insulating non-combustible boards, such as Fermacell, fire-resistant plasterboard, Skamotec boards, or similar.


 Foco ist eine Serie von Bioethanol Einbaukaminen in vielen verschiedenen Ausführungen. Die Kamine sind eine einfache Lösung, die leicht zu installieren ist.

Foco ist in einer großen Auswahl an Modellen und Größen erhältlich. Wenn eine der Standardgrößen nicht zu Ihrem Projekt passt, haben Sie auch die Möglichkeit, Ihren Foco auf Ihr Kaminprojekt zuschneiden zu lassen.

Alle Foco-Kamine werden mit einem Rahmen aus 4 mm starkem, pulverbeschichtetem Stahl gebaut und standardmäßig ist immer ein manueller Brenner enthalten. Foco-Kamine müssen daher nicht an das Stromnetz angeschlossen werden, was die Installation einfach und unkompliziert macht.

Allerdings lässt sich der Bioethanolbrenner zu einem Automatikbrenner aufrüsten, der zusätzliche Funktionen und Sicherheitsfeatures bietet, aber gleichzeitig einen Stromanschluss benötigt. Weitere Informationen zu den Brennern finden Sie auf Seite 18.

Sie können Foco in viele verschiedene Materialien einbauen. Beim Einbau in eine Wand aus brennbaren Baustoffen empfiehlt sich die Auskleidung mit einer Schicht aus wärmedämmenden, nicht brennbaren Platten wie Fermacell, feuerfesten Gipskartonplatten, Skamotec-Platten oder ähnlichem.

 Foco er en serie af indbygningsbiopejse, som tilbydes i mange forskellige udgaver og som er en super fleksibel løsning, der er nem at installere.

Foco findes i en lang række af modeller og størrelser. Passer én af standard størrelserne ikke til dit projekt, har du mulighed for, at få skræddersyet din Foco, så den passer præcis til dit projekt.

Alle Foco pejse er bygget op omkring en ramme af 4 mm tykt pulverlakeret stål, og der medfølger som standard altid et manuelt bioethanol brandkar. Foco skal derfor ikke tilsluttes strøm, hvilket gør installationen nem og ukompliceret.

Brandkarret kan dog opgraderes til et automatisk brandkar, der tilbyder flere funktioner, men samtidig kræver en tilslutning af elektricitet. Se side 18 for mere information omkring brandkar.

Man kan vælge at indbygge biopejsen i mange forskellige materialer. Vælger man at indbygge Foco i en væg af brandbare materialer, anbefales det at fore rammen med et lag varmeisolerende brandsikre plader, som fx Fermacell, brandgips eller Skamotec brandmursplader.



| | |
|------------------------------|----|
| Foco One | 4 |
| Foco Two | 6 |
| Foco Three | 8 |
| Foco Four | 10 |
| Foco Room Divider | 12 |
| Foco Corner | 14 |
| Foco Free | 16 |
| Burners / Brenner / Brandkar | 18 |
| Add-ons / Optionen / Tilvalg | 22 |
| Dimplex Opti-Myst | 26 |

FOCO ONE



Foco One is a 1-sided built-in bioethanol fireplace for installation in a wall where you want to be able to see the flames from one side.

Foco One is available in a wide range of standard sizes and offers multiple different add-on options.



Foco One ist ein einseitiger Bioethanol-Einbaukamin für den Einbau in eine Wand, bei der die Flammen von einer Seite sichtbar ist.

Foco One ist in einer Vielzahl von Standardgrößen erhältlich und bietet mehrere verschiedene Erweiterungsoptionen.



Foco One er en 1-sidet indbygningsbiopejs til indbygning i en væg, hvor man ønsker at kunne se flammerne fra én side.

Foco One findes i en lang række af forskellige standardstørrelser og tilbyder flere forskellige tilvalg.



Add-ons / Optionen / Tilvalg

FRAME

WELDED

CUSTOM

Sizes / Größen / Størrelser

Foco One Slim

Foco One 600 Slim - W: 600 x D: 200 x H: 500 mm
Foco One 800 Slim - W: 800 x D: 200 x H: 500 mm
Foco One 1000 Slim - W: 1000 x D: 200 x H: 500 mm
Foco One 1200 Slim - W: 1200 x D: 200 x H: 500 mm

Foco One Medium

Foco One 800 Medium - W: 800 x D: 300 x H: 500 mm
Foco One 1100 Medium - W: 1100 x D: 300 x H: 500 mm

Foco One Standard

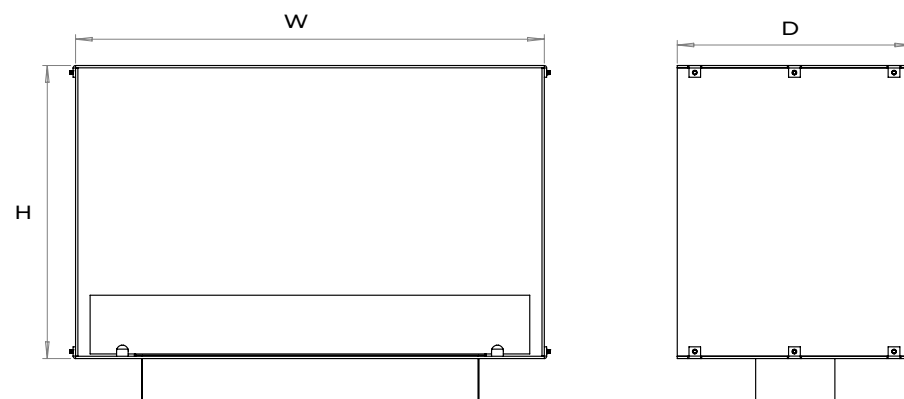
Foco One 800 - W: 800 x D: 400 x H: 500 mm
Foco One 1000 - W: 1000 x D: 400 x H: 500 mm
Foco One 1200 - W: 1200 x D: 400 x H: 500 mm

Foco One Double

Foco One 1400 Double - W: 1400 x D: 400 x H: 500 mm

Foco One TV

Foco One 1500 TV - W: 1500 x D: 400 x H: 500 mm



FOCO TWO



Foco Two is a 2-sided built-in bioethanol fireplace for installation in a wall where you want to see the flames of the bio fireplace from two opposite sides of the wall.

A Foco Two fireplace, is therefore ideal for building into a stud wall or room divider, between eg. kitchen and living room.



Foco Two ist ein 2-seitiger Bioethanol-Einbaukamin, der für den Einbau in eine Wand entwickelt wurde, wo Sie die Flammen von zwei gegenüberliegenden Seiten der Wand sehen können.

Ein Kamin Foco Two eignet sich daher ideal zum Einbau in eine Ständerwand oder Raumteiler, zum Beispiel zwischen Küche und Wohnzimmer.



Foco Two er en 2-sidet tunnelpejs til indbygning i en væg, hvor man ønsker at se biopejsens flammer fra to modstående sider af væggen.

En Foco Two er derfor ideel til indbygning i en skillevæg eller rumdeler mellem f.eks. stue og køkken.

Add-ons / Optionen / Tilvalg

FRAME

GLASS

WELDED

CUSTOM



Sizes / Größen / Størrelser

Foco Two Ultra Slim

Foco Two 600 Ultra Slim - W: 600 x D: 100 x H: 500 mm
Foco Two 800 Ultra Slim - W: 800 x D: 100 x H: 500 mm
Foco Two 1000 Ultra Slim - W: 1000 x D: 100 x H: 500 mm

Foco Two Slim

Foco Two 600 Slim - W: 600 x D: 200 x H: 500 mm
Foco Two 800 Slim - W: 800 x D: 200 x H: 500 mm
Foco Two 1000 Slim - W: 1000 x D: 200 x H: 500 mm
Foco Two 1200 Slim - W: 1200 x D: 200 x H: 500 mm

Foco Two Medium

Foco Two 800 Medium - W: 800 x D: 300 x H: 500 mm
Foco Two 1100 Medium - W: 1100 x D: 300 x H: 500 mm

Foco Two Standard

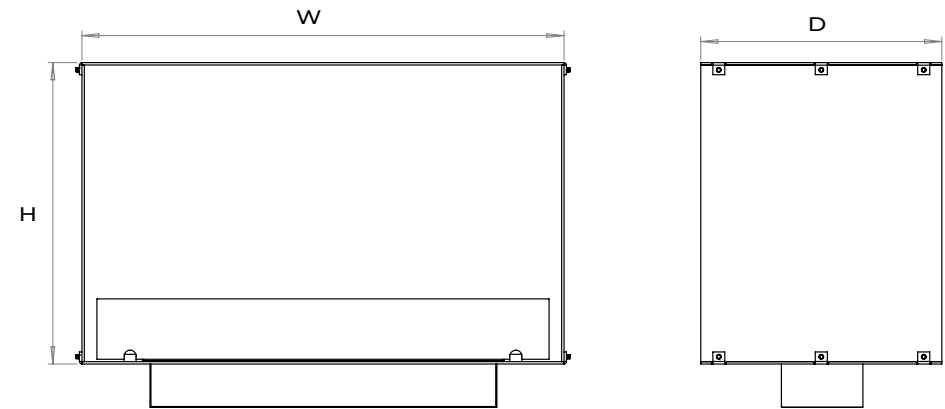
Foco Two 800 - W: 800 x D: 400 x H: 500 mm
Foco Two 1000 - W: 1000 x D: 400 x H: 500 mm
Foco Two 1200 - W: 1200 x D: 400 x H: 500 mm

Foco Two Double


Foco Two 1400 Double - W: 1400 x D: 400 x H: 500 mm

Foco Two Tall

Foco Two 800 Tall - W: 800 x D: 400 x H: 1300 mm




FOCO THREE

 Foco Three is a 3-sided built-in bioethanol fireplace where it is possible to see the flames from three sides; front, right, and left.

This solution is often seen in projects where a projecting wall has been built added where a TV can thus be mounted.

 Foco Three, ist ein 3-seitiger Einbaukamin, bei dem man die Flammen von drei verbundenen Seiten sehen kann; vorne, rechts und links.

Diese Variante wird oft bei Projekten mit einer hervorstehenden Wand gesehen, an der ein Fernseher montiert werden kann.

 Foco Three er en 3-sidet indbygningsbiopejs, hvor det er muligt at se flammerne fra tre sammenhængende sider; front, højre og venstre.

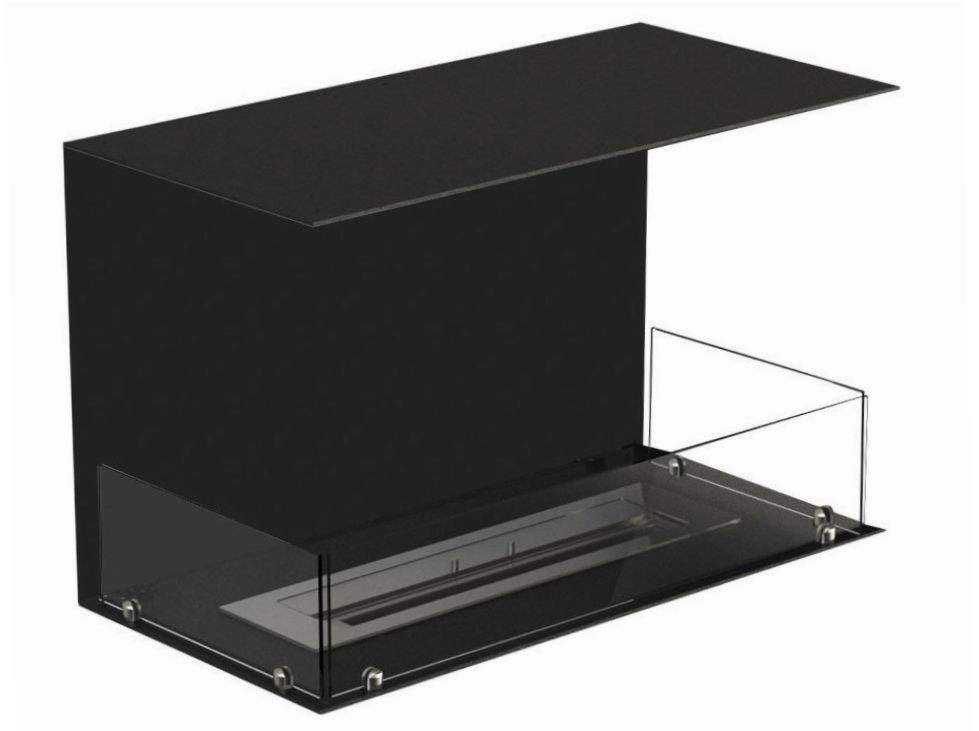
Denne løsning ses ofte i projekter, hvor man har bygget en fremskudt væg, hvorpå man kan montere et fjernsyn.

Add-ons / Optionen / Tilvalg

GLASS

WELDED

CUSTOM



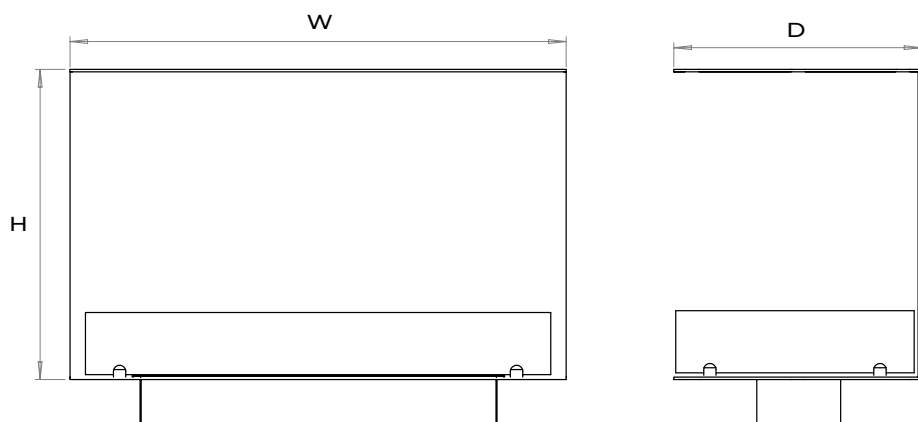
Sizes / Größen / Størrelser

Foco Three

Foco Three 800 - W: 800 x D: 400 x H: 500 mm

Foco Three 1000 - W: 1000 x D: 400 x H: 500 mm

Foco Three 1200 - W: 1200 x D: 400 x H: 500 mm



FOCO FOUR



Foco Four is a bioethanol fireplace consisting of a base plate with a cut-out for the burner and a top plate that can be mounted on a floating wall.

With Foco Four, you will be able to see the flames from all four sides.



Foco Four ist ein Bioethanol-Kamin, bestehend aus einer Grundplatte mit Aussparung für den Brenner und einer Deckplatte, die an einer schwimmenden Wand montiert werden kann.

Mit Foco Four können Sie die Flammen von allen vier Seiten sehen.



Foco Four er en biopejs bestående af en bundplade med udkæring til et brandkar og en topplade, der kan monteres på undersiden af en svævende væg.

Med Foco Four får du mulighed for, at se flammerne fra alle fire sider.

Add-ons / Optionen / Tilvalg

CUSTOM

GLASS



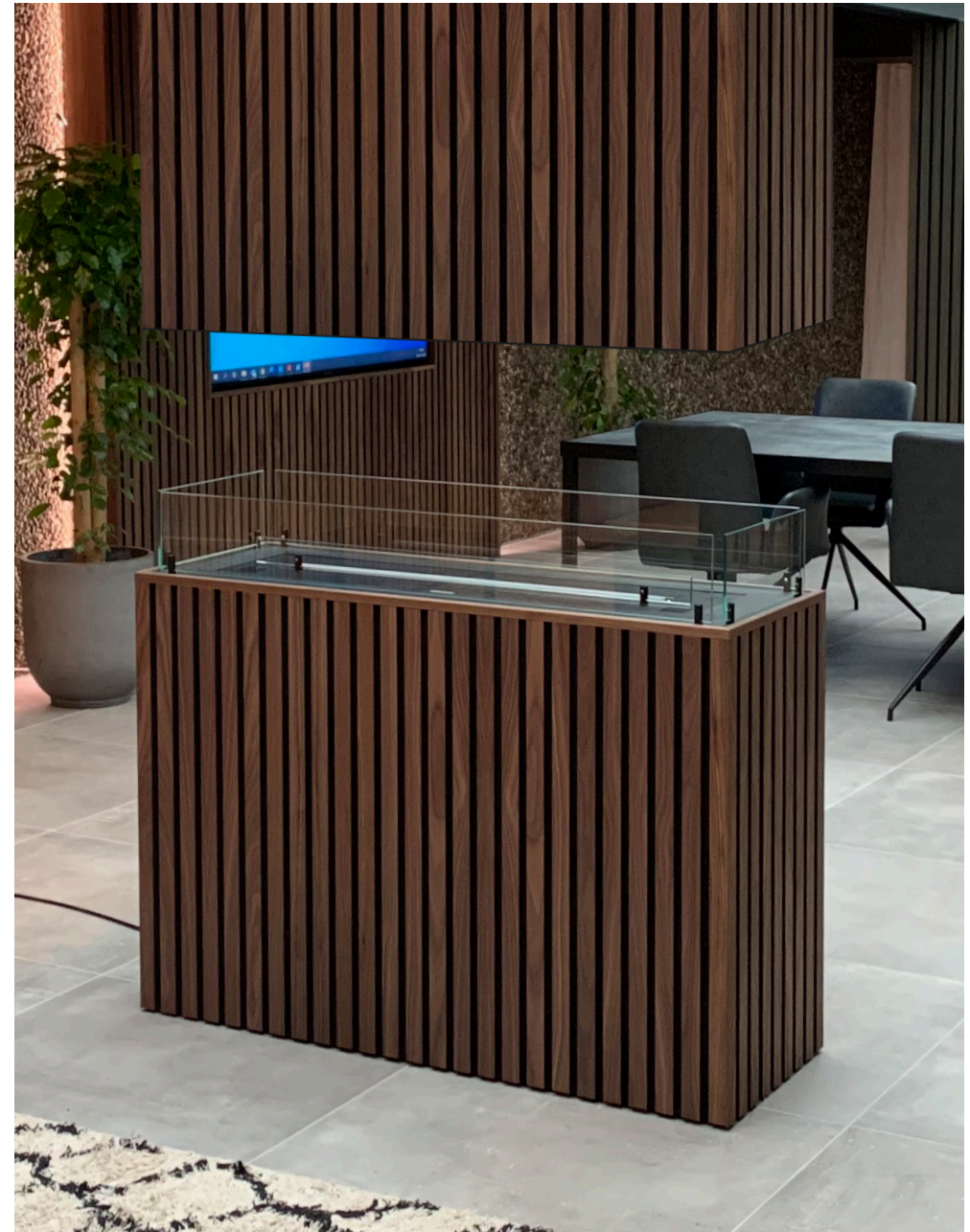
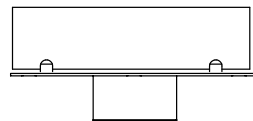
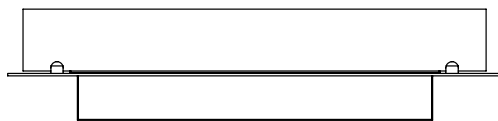
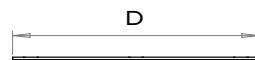
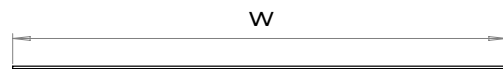
Sizes / Größen / Størrelser

Foco Four

Foco Four 800 - W: 800 x D: 400mm

Foco Four 1000 - W: 1000 x D: 400 mm

Foco Four 1200 - W: 1200 x D: 400 mm



FOCO ROOM DIVIDER



The Foco Room Divider is a 3-sided room divider bioethanol fireplace that is designed to be built into a wall where you need to be able to see the flames from three sides.

Foco Room Divider requires the wall to be able to support its own weight at the part of the wall above the fireplace.



Foco Room Divider ist ein 3-seitiger Raumteilerkamin, der für den Einbau in eine Wand entwickelt wurde, wo Sie die Flammen von drei verbundenen Seiten sehen können.

Foco Room Divider erfordert, dass die Wand ihr eigenes Gewicht tragen kann, an dem Bereich, über dem der Kamin hängt.



Foco Room Divider er en 3-sidet rumdeler biopejs, der er beregnet til at blive bygget ind i en væg, hvor man skal kunne se flammerne fra tre sammenhængende sider.

Foco Room Divider kræver, at væggen kan bære sin egen vægt ved den del af væggen, der er over pejsen.

Add-ons / Optionen / Tilvalg

GLASS

WELDED

CUSTOM



Sizes / Größen / Størrelser

Foco Room Divider Medium

Foco Room Divider 800 Medium - W: 800 x D: 300 x H: 500 mm

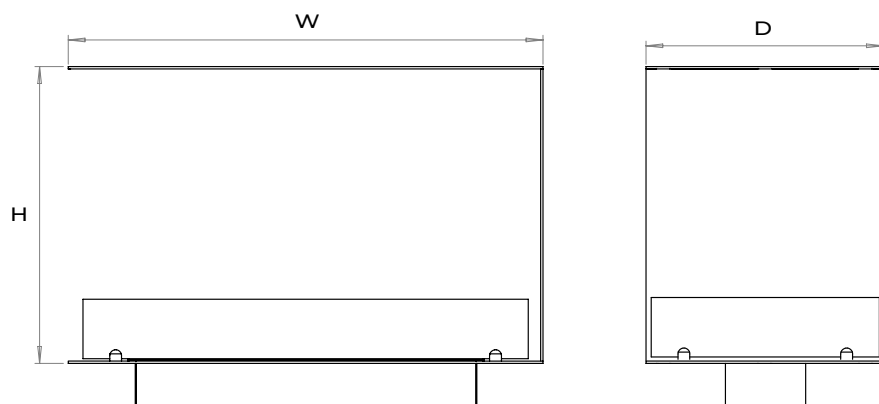
Foco Room Divider 1100 Medium - W: 1100 x D: 300 x H: 500 mm

Foco Room Divider Standard


Foco Room Divider 800 - W: 800 x D: 400 x H: 500 mm

Foco Room Divider 1000 - W: 1000 x D: 400 x H: 500 mm


Foco Room Divider 1200 - W: 1200 x D: 400 x H: 500 mm




FOCO CORNER

 Foco Corner is a built-in bioethanol fireplace that is designed to be built into the corner of a wall and allows you to view the flames from two sides.

The fireplace is available in a right- and left-sided model that cannot be swapped around. It is therefore important to order the correct model from the start.

 Foco Corner ist ein Bioethanol-Einbaukamin, der für den Einbau in die Ecke einer Wand entwickelt wurde, wo Sie die Flammen von zwei Seiten sehen können.

Den Kamin gibt es als rechts- und linksseitiges Modell, die nicht vertauscht werden können. Daher ist es wichtig, von Anfang an das richtige Modell zu bestellen.

 Foco Corner er en indbygningsbiopejs, der er beregnet til indbygning i hjørnet af en væg og giver mulighed for, at se flammerne fra to sider.

Pejsen findes i en højre- og venstrevendt model, der ikke kan skiftes rundt. Det er derfor vigtigt at bestille den korrekte model fra starten.

Add-ons / Optionen / Tilvalg

GLASS

WELDED

CUSTOM



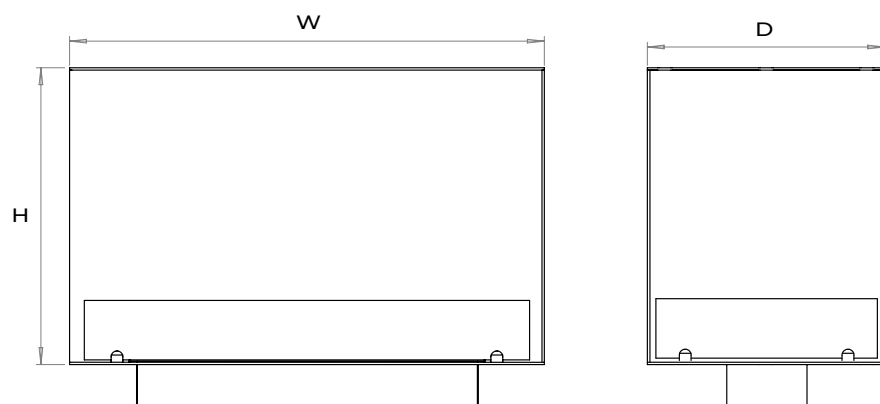
Sizes / Größen / Størrelser

Foco Corner Right


Foco Corner Right 800 - W: 800 x D: 400 x H: 500 mm
Foco Corner Right 1000 - W: 1000 x D: 400 x H: 500 mm
Foco Corner Right 1200 - W: 1200 x D: 400 x H: 500 mm


Foco Corner Left


Foco Corner Left 800 - W: 800 x D: 400 x H: 500 mm
Foco Corner Left 1000 - W: 1000 x D: 400 x H: 500 mm
Foco Corner Left 1200 - W: 1200 x D: 400 x H: 500 mm



FOCO FREE

 Foco Free consists of a base plate with a cut-out and a burner. Foco Free is for those who want complete freedom in terms of the shape and design of their bio fireplace.

 Foco Free besteht aus einer Bodenplatte mit Aussparung und einem Bioethanolbrenner. Foco Free ist für diejenigen, die völlige Freiheit in Bezug auf Design und Bau des Kamins wünschen.

 Foco Free består af en bundplade med udskæring og et brandkar hertil. Foco Free er til dem, som ønsker fuld frihed i forhold til udformning og design af deres biopejs.



Add-ons / Optionen / Tilvalg

REMOTE

CUSTOM

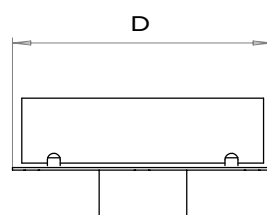
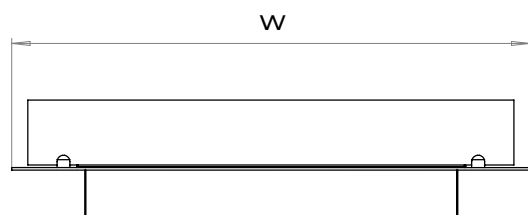
Sizes / Größen / Størrelser

Foco Free


Foco Free 800 - W: 800 x D: 400

Foco Free 1000 - W: 1000 x D: 400

Foco Free 1200 - W: 1200 x D: 400



BURNERS

 For Foco built-in fireplaces, you can choose a number of different burners. However, it can be difficult to know which burner to choose.

Therefore, here you will find an overview of the different burners that you can choose from.

BRENNER

Bei Foco-Einbaukaminen haben Sie die Möglichkeit, zwischen verschiedenen Bioethanolbrennern zu wählen. Aber den richtigen Brenner zu finden, könnte schwierig werden.

Auf den folgenden Seiten finden Sie daher einen Überblick über die verschiedenen Möglichkeiten.

BRANDKAR

Til Foco indbygningspejse har du mulighed for, at vælge mellem en række af forskellige brandkar. Hvilket brandkar du skal vælge, kan godt være svært at gennemskue.

Derfor finder du her en gennemgang af de forskellige brandkar, som du har mulighed for at vælge.

Slimline Manual Burner

The slimline burner is included with our narrow *Foco Ultra Slim* fireplaces. The Slimline burner is a manual burner where the bioethanol is filled directly into the burner opening and ignited using a lighter.

The flames can be adjusted by sliding the metal piece at the top of the fireplace and thereby changing the opening and size of the flame.

Slimline manueller Brenner

Der Slimline-Brenner ist bei unseren schmalsten *Foco Ultra Slim*-Kaminen im Lieferumfang enthalten. Slimline ist ein manueller Brenner, bei dem das Bioethanol direkt in die Brenneröffnung eingefüllt und mit einem Feuerzeug entzündet wird.

Die Flammen können durch Verschieben der Metallplatte oben auf dem Brenner eingestellt werden, wodurch die Größe der Brenneröffnung verändert wird.

Slimline Manuelt Brandkar

Slimline brandkarret findes i vores helt smalle *Foco Ultra Slim* pejse. På Slimline påfyldes bioethanol direkte ned i brandkarrets åbning og tændes med en lighter.

Flammerne kan justeres ved, at flytte på metalstykket oven på pejsen og derved ændre på brandkarrets åbning.



Superior Manual Burner

The Superior burner is an oblong burner with adjustable flame and is the standard burner in all our Foco fireplaces - except *Foco Ultra Slim*.

The burner is manual which means that bioethanol fuel is filled directly into the burner opening and ignited with a lighter. The flames are extinguished by sliding the metal plate across the opening.

Superior manueller Brenner

Superior ist ein länglicher Brenner mit regulierbarer Flamme und gehört standardmäßig zu allen unseren Foco-Kaminen – mit Ausnahme von *Foco Ultra Slim*.

Der Brenner wird manuell betrieben und Bioethanol wird direkt in die Brenner-Öffnung nachgefüllt und mit einem Feuerzeug entzündet. Die Flammen werden durch Ersticken der Flammen gelöscht.

Superior Manuelt Brandkar

Superior er et aflangt brandkar med justerbar flamme, og er standard i alle vores Foco pejse - bortset fra *Foco Ultra Slim*.

Brandkarret er manuelt styret, og bioethanol påfyldes derfor direkte i brandkarrets åbning og antændes med en lighter. Flammerne slukkes ved at lukke for ilttilførslen.



Automatic Burner

A standard automatic burner that can be added to all our Foco fireplaces measuring over 30 cm in depth.

The automatic burner can be operated using the included remote control and the bioethanol fuel is filled into a separate fuel tank inside the burner.

Automatischer Brenner

Ein automatischer Standardbrenner, der für alle Foco-Kamine mit einer Tiefe von mehr als 30 cm erhältlich ist.

Der automatische Brenner kann mit der mitgelieferten Fernbedienung bedient werden und Bioethanol wird in einen externen Kraftstofftank im Inneren des Brenners nachgefüllt.

Automatisk Brandkar

Et standard automatisk brandkar, der kan tilvælges til alle vores Foco pejse, der måler over 30 cm i dybden.

Det automatiske brandkar kan tændes/slukkes med den medfølgende fjernbetjening, og bioethanolen påfyldes i en separat brændstoftank inde i brandkarret.



Planika PrimeFire

PrimeFire is an automatic bioethanol burner from the manufacturer Planika. The burner fits in Foco fireplaces with a minimum depth of 30 cm and 80 cm width.

PrimeFire uses Planika's patented BEV-technology, which evaporates the bioethanol fuel before it is burned. This makes it possible to adjust the flames in 2 levels.

Refilling is done with an included automatic pump into a sealed tank inside the burner. Planika PrimeFire is controlled via the control panel on the burner or by using the included remote control.

In addition, the burner is equipped with a wide range of safety sensors that can automatically switch off the fireplace if the sensors detect problems.

Planika PrimeFire

PrimeFire ist ein automatischer Bioethanol-Brenner des Herstellers Planika und ist optional in Foco-Kaminen mit einer Tiefe von mindestens 30 cm und einer Breite von 80 cm erhältlich.

PrimeFire verwendet Planikas patentierte BEV-Technologie, die das Bioethanol verdampft, bevor es verbrannt wird. Dadurch ist es möglich, die Flammen in 2 Stufen einzustellen.

Die Nachfüllung erfolgt mit einer mitgelieferten automatischen Pumpe in einen geschlossenen Kraftstofftank im Inneren des Brenners. Planika PrimeFire wird über das Bedienfeld am Brenner oder über eine Fernbedienung bedient.

Darüber hinaus ist der Brenner mit einer Reihe von Sicherheitssensoren ausgestattet, die den Kamin automatisch ausschalten können, wenn ein Sensor Probleme erkennt.

Planika PrimeFire

PrimeFire er et automatisk bioethanol brandkar fra producenten Planika, og kan benyttes i Foco pejse på minimum 30 cm i dybden og 80 cm i bredden.

PrimeFire benytter sig af Planikas patenterede BEV-teknologi, der fordampet bioethanolen inden det bliver antændt. Dette gør det bl.a. muligt at justere flammerne i 2 niveauer.

Påfyldning af bioethanol sker med en medfølgende automatisk pumpe ned i en aflukket beholder inde i brandkarret. Planika PrimeFire styres via et kontrolpanel på brandkarret eller med en fjernbetjening.

Derudover er brandkarret udstyret med en lang række af sikkerhedssensorer, der automatisk kan slukke for brandkarret, hvis sensorerne registrerer problemer.



Planika FLA3

FLA3 (Fire Line Automatic 3) is a high-end automatic burner from Planika. FLA3 has all the same features as the PrimeFire burner, but also offers the option of being connected to Wi-Fi.

The flames on the FLA3 can be adjusted in 6 levels by using the control panel on the burner, an app for mobile/tablet, or via a remote control.

It is possible to choose the FLA3 burner for Foco fireplaces that are a minimum of 30 cm in depth and 100 cm in width.

Planika FLA3

FLA3 (Fire Line Automatic 3) ist ein automatischer High-End-Brenner von Planika. Es hat dieselben Funktionen wie PrimeFire, bietet aber auch die Option, mit Wi-Fi verbunden zu werden.

Die Flammen lassen sich in 6 Stufen einstellen und der Brenner wird über das Bedienfeld am Brenner, eine App für Handy/Tablet oder eine Fernbedienung bedient.

Es ist möglich, den FLA3-Brenner für Foco-Kamine mit einer Tiefe von mindestens 30 cm und einer Breite über 100 cm zu wählen.

Planika FLA3

FLA3 (Fire Line Automatic 3) er et high-end brandkar fra Planika. FLA3 har alle de samme funktioner som PrimeFire, men tilbyder derudover også mulighed for Wi-Fi tilslutning.

Flammerne kan på FLA3 justeres i 6 niveauer og brandkarret styres via det indbyggede kontrolpanel, en app til mobil/tablet, eller via en fjernbetjening.

Det er muligt at tilvælge FLA3 som brandkar i vores Foco pejse, der er minimum 30 cm i dybden og 100 cm i bredden.

Planika FLA3+

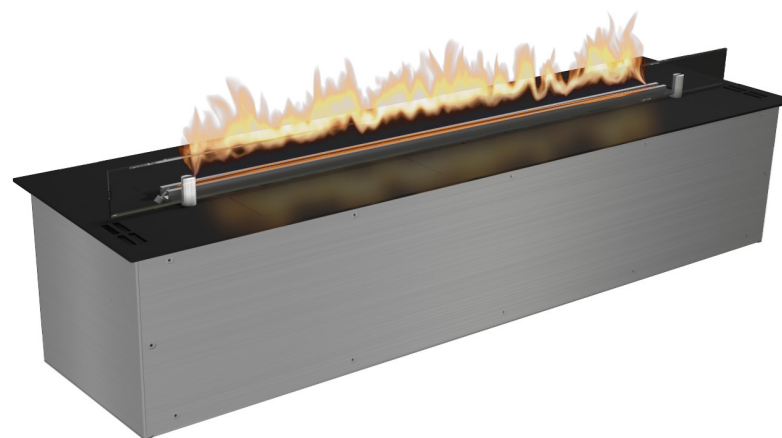
Planika FLA3+ is a variation of the standard model. It included the same features but has a larger fuel tank and therefore provides a longer burn time per refill.

Planika FLA3+


Planika FLA3+ ist eine Variation des Standardmodells FLA3. Sie hat alle gleichen Funktionen, hat aber einen größeren Kraftstofftank und bietet daher eine längere Brenndauer pro Füllung.


Planika FLA3+


Planika FLA3+ er en variation af standard modellen. Den har alle de samme funktioner, men har en større brændstoftank og giver derfor en længere brændetid per opfyldning.



ADD-ONS

 When ordering your Foco built-in bioethanol fireplace, you can choose from a number of different options. On the following pages, you will find a preview of the different options and their advantages.

 **OPTIONEN**
Bei der Bestellung Ihres Foco-Einbaukamins haben Sie die Möglichkeit, zwischen verschiedenen Anbau- und Extras zu wählen. Auf den folgenden Seiten finden Sie eine Vorschau auf die verschiedenen Optionen und deren Vorteile.

 **TILKØB**
Når du bestiller din Foco indbygningsbiopejs, har du mulighed for, at vælge mellem en række af forskellige tilvalg. På de følgende sider gennemgår vi mulighederne og hvilke fordele, de har.

Outer Frame

The outer frame is available for Foco One and Foco Two, and is mounted to the outside of the fireplace. It can hide imperfections around the fireplace after installation.

This can especially be relevant if the fireplace is built into an existing wall.

Äußerer Rahmen

Der äußere Rahmen ist für Foco One und Foco Two erhältlich und wird an der Außenseite des Kamins befestigt. Es verbirgt nach der Installation eventuelle Unebenheiten an der Wand um den Kamin herum.

Dies zeigt sich besonders, wenn der Kamin in eine bestehende Wand eingebaut wird.

Yderramme

Yderrammen er tilgængelig til Foco One og Foco Two, og er en ramme der monteres uden på pejsen. Den kan skjule evt. uperfektheder omkring pejsen efter installationen.

Dette ses specielt hvis man bygger pejsen ind i en allerede eksisterende væg.



Full Glass

Close off one of the sides of your Foco fireplace. The glass is fastened to the top and bottom plate. The glass minimises draughts and therefore helps give a nice stable flame.

Requires that minimum one of the long sides remain open.

Glas

Verschließen Sie eine der Seiten Ihres Foco-Kamins. Das Glas wird in der oberen und unteren Platte befestigt. Das Glas hilft, Zugluft zu minimieren und gibt eine schöne, stabile Flamme.

Erfordert, dass mindestens eine der langen Seiten offen bleibt.

Fuldt Glas

Luk én af siderne på din Foco helt af med et stort stykke sikkerhedsglas. Glasset fastgøres i top- og bundpladen. Glasset mindsker gennembræk, og giver en flot stabil flamme.

Kræver at minimum én langside forbliver åben.

GLASS



Welded Corners

Foco Fireplaces are usually assembled with small nuts that protrude 1-1.5 cm from the frame. When installing the fireplace into an existing wall this can potentially cause problems.

By having the joints welded, the frame can easily be pushed into the wall without having to make extra space for the nuts.

Geschweißte Ecke

Foco-Kamine werden traditionell mit kleinen Bolzen an den Seiten des Rahmens montiert, die 1-1,5 cm herausragen. Beim Einbau des Kamins in eine bestehende Wand kann dies zu Problemen führen.

Durch das Zusammenschweißen der Seiten des Rahmens kann er leicht in die Wand geschoben werden, ohne dass ein zusätzlicher Ausschnitt für die Bolzen gemacht werden muss.

Svejsede Samlinger

Foco pejse samles normalt med små møtrikker, der stikker 1-1,5 cm ud fra rammen. Skal Foco One eller Foco Two installeres i en eksisterende væg, kan dette skabe problemer.

Ved at få svejset samlingerne kan rammen nemt skubbes ind i væggen, uden at skulle gøre ekstra plads til samlingerne.

WELDED



Custom Size

Get your Foco Fireplace customised! That way it will fit perfect for your project! Almost anything is perfect!

Expected lead time for customised Foco fireplaces is 7-8 weeks.

Kundenspezifisch

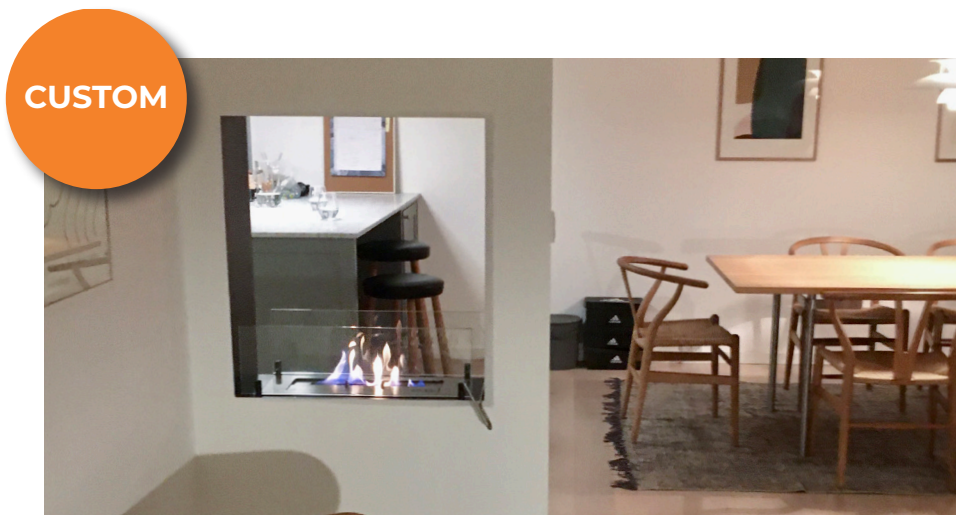
Lassen Sie Ihren Foco-Kamin nach Maß anfertigen, damit er perfekt zu Ihrem Projekt passt. Fast alles ist möglich!

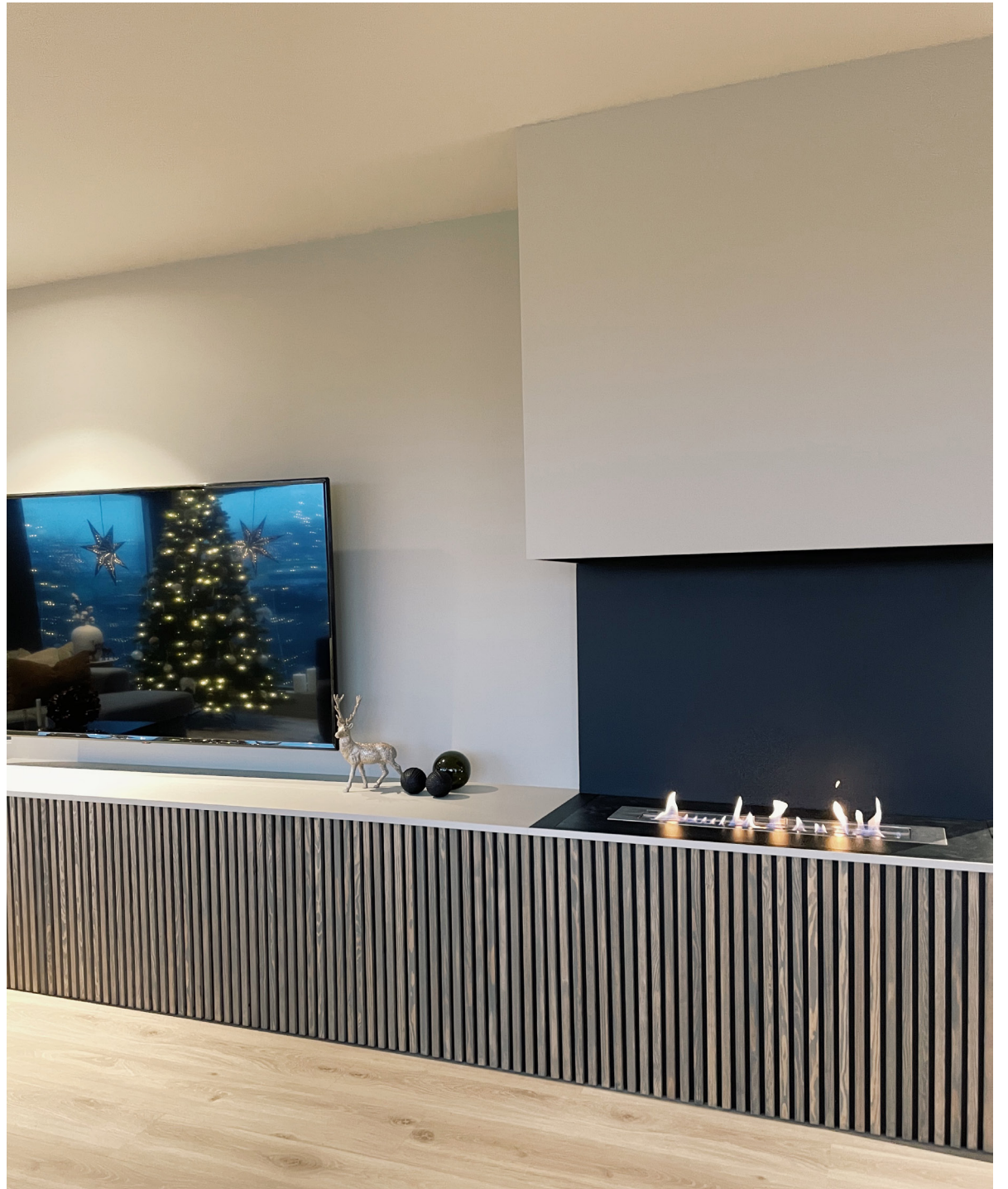
Die erwartete Lieferzeit für maßgefertigte Kamine von Foco beträgt 7-8 Wochen.

Skråddersyet Størrelse

Få skråddersyet din Foco sådan, at den passer til lige netop dit projekt. Stort set alt er muligt!

Forventet leveringstid på skråddersyet Foco pejse er 7-8 uger.





Dimplex Opti-Myst



Have you ever seen water burn?

We now offer the possibility to choose an Opti-Myst burner, for your Foco fireplace.

Opti-Myst is a technology developed by the manufacturer Dimplex that creates flame effects using water vapour and LED lights.

With Opti-Myst you get the fireplace cosiness without a real fire!



Haben Sie schon einmal Wasser brennen sehen?

Wir bieten jetzt die Möglichkeit, einen Opti-Myst-Brenner für Ihren Foco-Kamin zu wählen.

Opti-Myst ist eine vom Hersteller Dimplex entwickelte Technologie, die mit Wasserdampf und LED-Lichtern Flammeneffekte erzeugt.

Mit Opti-Myst erhalten Sie die Kaminbehaglichkeit ganz ohne echtes Feuer!



Har du nogensinde set vand brænde?

Som noget helt nyt, tilbyder vi muligheden for at vælge et Opti-myst brandkar til din Foco pejls.

Opti-myst er en teknologi udviklet af producenten Dimplex, og skaber levende flammeeffekter ved hjælp af vanddamp og LED-lys.

Du får derfor pejsehygge helt uden rigtig ild!





CACHFIRES

www.cachfires.com

CACH Fires

Gravsholtvej 15
9310 Vodskov

EU: +45 71 74 70 78
DE: +49 0800 1899315
UK: +44 1224 011575
info@cachfires.com